

iExpert 證券大利市 | 期貨報價及交易平台 安裝說明

安裝說明

1. 網上報價及買賣系統要求	3
1.1 硬件要求.....	3
1.2 軟件要求.....	3
1.3 雙顯示屏監察功能簡介.....	4
1.4 安裝雙顯示屏.....	4
2. 報價/交易系統安裝說明	5
2.1 JAVA 安裝.....	5
2.2 下載及安裝報價 / 交易系統.....	8
2.3 建立桌面捷徑.....	10

1. 網上報價及買賣系統要求

1.1 硬件要求

	最低要求	建議要求
中央處理器(CPU)	Core 2 Duo 或以上	Core i 或以上
記憶體	2GB 或以上	4GB 或以上
顯示器	1024 x 768 像素	1024 x 768 像素，15 吋或以上
操作系統	Windows XP	Windows XP / Windows Vista / Windows 7
互聯網接駁	寬頻 640kbps 或以上	寬頻 1.5Mbps 或以上
防火牆 *	如網絡已設置防火牆(Firewall) ， 必須開啓 TCP / IP 輸出口(port) 80 & 443/9000	如網絡已設置防火牆(Firewall) ， 必須開啓 TCP / IP 輸出口(port) 80 & 443/9000

* 注意： 如客戶嘗試在辦公室使用報價系統但不能進入登入畫面時， 請嘗試在路由器或辦公室伺服器裡的防火牆設定以上輸出口(port)數據。

1.2 軟件要求

	最低要求
JRE (JAVA)	JRE V.1.6 Update 2 或以上 (有關安裝 JRE (JAVA) 之說明，請參閱 2.1 – JAVA 安裝。詳情請參考網上安裝說明。) 用戶注意事項：請不要安裝 Java 6 Update 17 或 18 (1.6.17 & 1.6.18) 的版本， 否則會導致系統出現錯誤。

1.3 雙顯示屏監察功能簡介

- 雙顯示屏可容納更多即時資訊
- 最多同時兩個顯示屏上顯示 17 個報價 (*連交易視窗)
- 可任意設定報價視窗尺寸
- 自由配搭股票監察表
- 可監察更多自選股票的即時變動及市場形勢

1.4 安裝雙顯示屏

如果客戶的顯示卡只有一個輸出，我們建議客戶更換一張可以支援雙顯示屏的顯示卡。現在市面上新的顯示卡通常都可以支援雙顯示屏輸出。這類顯示卡的背後有二至三個插入口，分別是 **VGA**、**S-Video**、**DVI**、**HDMI**〔圖 1〕。視乎情況，因顯示屏和顯示卡的插入口有異，用戶有可能要加上一個《轉接器》才可接駁到顯示卡上。〔圖 2〕。

〔圖 1〕



〔圖 2〕



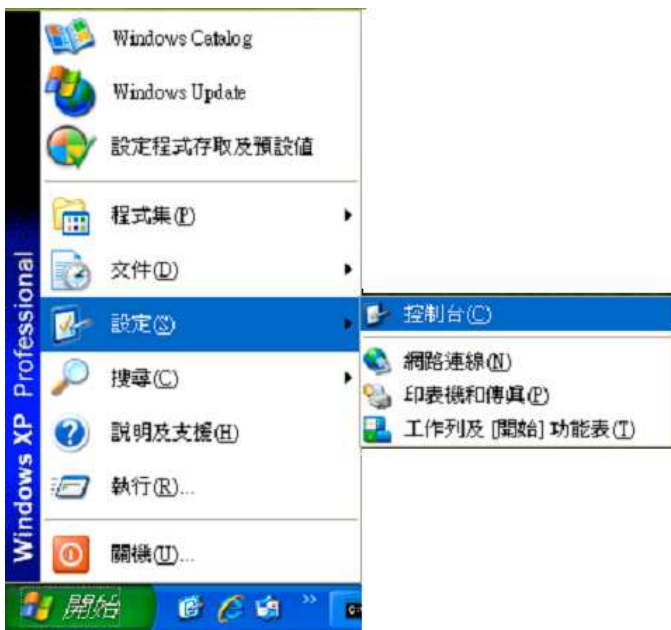
注意： 在使用雙顯示屏報價功能前請先安裝顯示卡原廠附送的程式

2. 報價 / 交易系統安裝說明

2.1 JAVA 安裝

1. 在使用匯信網上報價系統前必須下載 JAVA 程式執行， 如果不清楚是否已安裝本公司報價系統要求的 Java Runtime Environment 版本，請按以下的步驟檢查。

a) 按 Windows 左下角的『開始』 > 『設定』 > 『控制台』 > 『新增或移除程式』

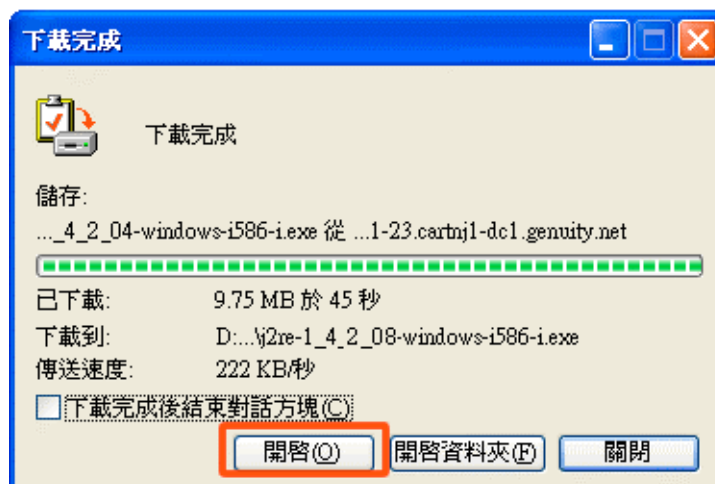




- b) 在『新增/移除程式』視窗內尋找是否已有 **JAVA (TM) 6 Update / J2SE Runtime Environment 1.6** 或以上的 **JAVA** 版本。**注意：JAVA (TM) 6 Update 17 或 Update 18 版本並不適用。**同時，如電腦上已有其他 **JAVA** 版本（例如版本數字是 **1.3.1**、**1.2.2_02** 之類或 **Java Web Start**），亦請一概移除，然後重新啟動電腦。
- c) 如已安裝合適的 **JAVA** 版本則可跳過這步驟。

2. 如證實並無安裝合適的 **JAVA** 版本，請到以下網址 <http://www.iex.hk/jre-6u11-windows-i586-p.exe> 下載。

3. **Window** 的下載指示會幫助你完成下載。按下『開啓』後會出現存取指示。由於不同版本的視窗的指示語言有出入，所以若你所見與本指示所提有出入，可向本公司的支援部查詢。



4. 當畫面出現『授權合約』（見下圖）時，按《接受》接受合約，系統便會開始安裝。直至出現右圖的完成安裝後便可按《完成》離開。



完成安裝後請**重新啓動電腦**。

2.2 下載及安裝報價 / 交易系統

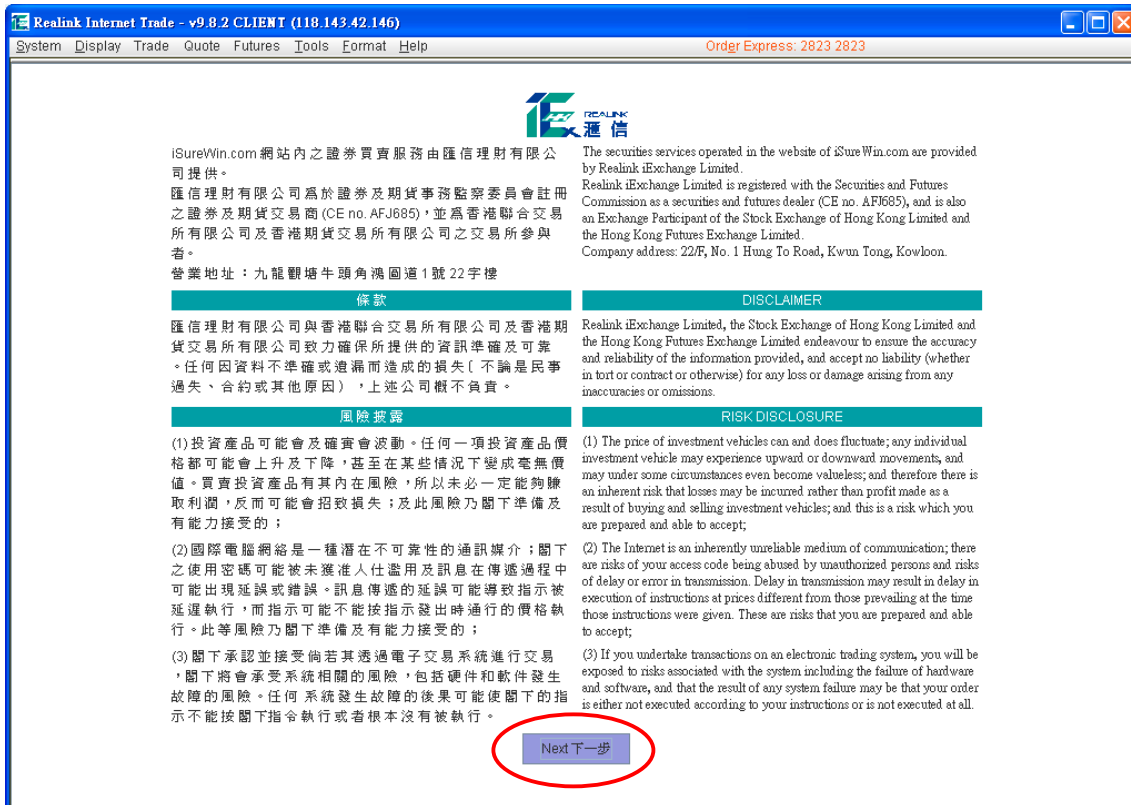
1. 啓動電腦後，請到本公司網站 <http://www.iex.hk>，在主頁右上角按『登入交易 / 報價』。
2. 在以下圖表上點選所適用之服務捷徑圖示：

		網上串流報價及買賣	網上串流報價	網上買賣
iExpert 證券大利市 了解更多	多層大利市版			
期貨報價及 交易平台 了解更多	全新版本		落盤快線: 2823 2823 客戶除可體驗極速網上買賣感受，亦可隨時致電落盤快線，讓匯信專業經紀團隊為閣下效勞及執行交易指示。	

3. 在所需要的服務捷徑圖示上，使用滑鼠快速按下兩次。數秒後，系統便會進行啓動如下。



4. 以下頁面會自動彈出，按『下一步』確認服務條款。



5. 請輸入戶口號碼 ID 及密碼，然後按下鍵盤《Enter》鍵 或《登入 Login》。



The screenshot shows the '登入交易 / 報價 Login' form. It includes input fields for '戶口號碼 ID' and '密碼 Password'. Under '服務 Services', there are checkboxes for '股票報價 Stock Quotation' (checked), '期指報價 Futures Quotation', and '交易 Trade'. Under '設定 Setting', there are buttons for '版面設定 Layout Setting' and '連線設定 Connect Setting'. A '登入 Login' button is at the bottom.

6. 如成功登入，報價 / 交易畫面數秒後會出現。

詳細操作說明請參閱相關產品專題網站:

iExpert 證券大利市 – www.iexpert.hk

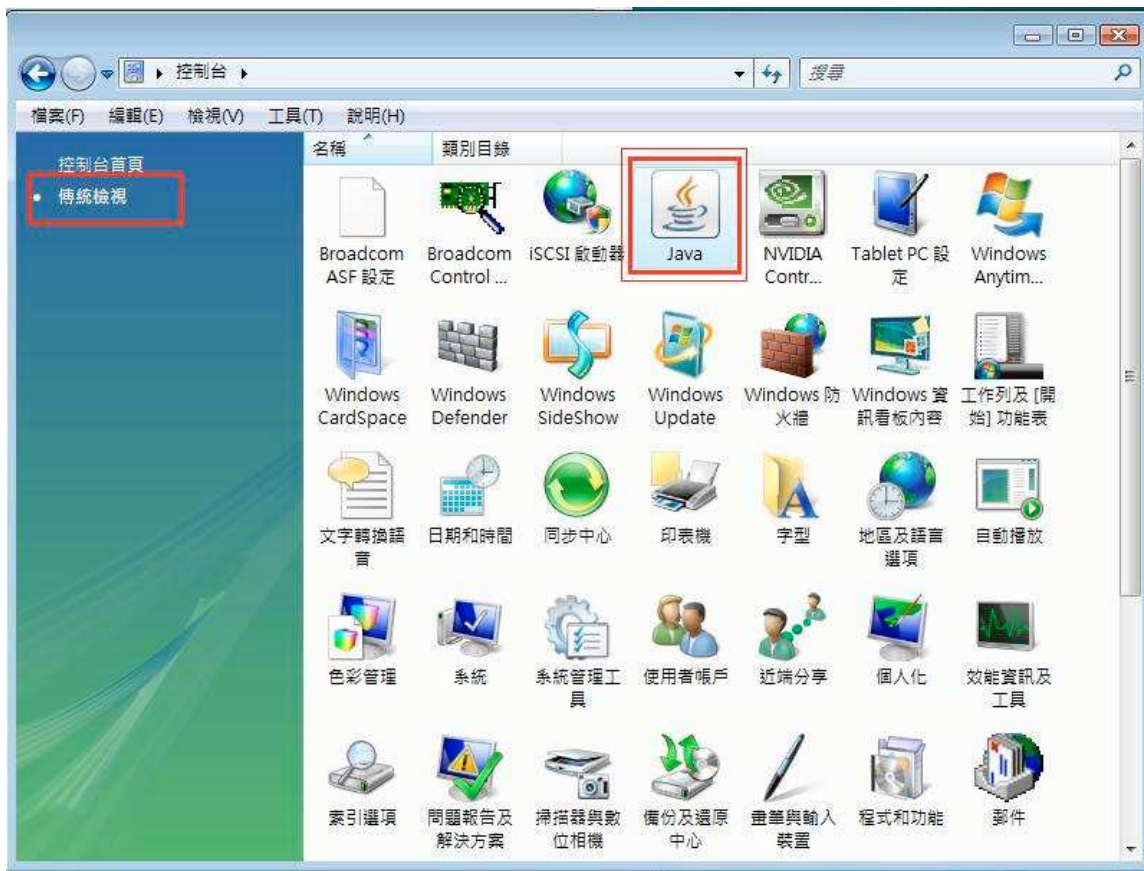
期貨報價及交易平台 – www.iexpect.hk

2.3 建立桌面捷徑

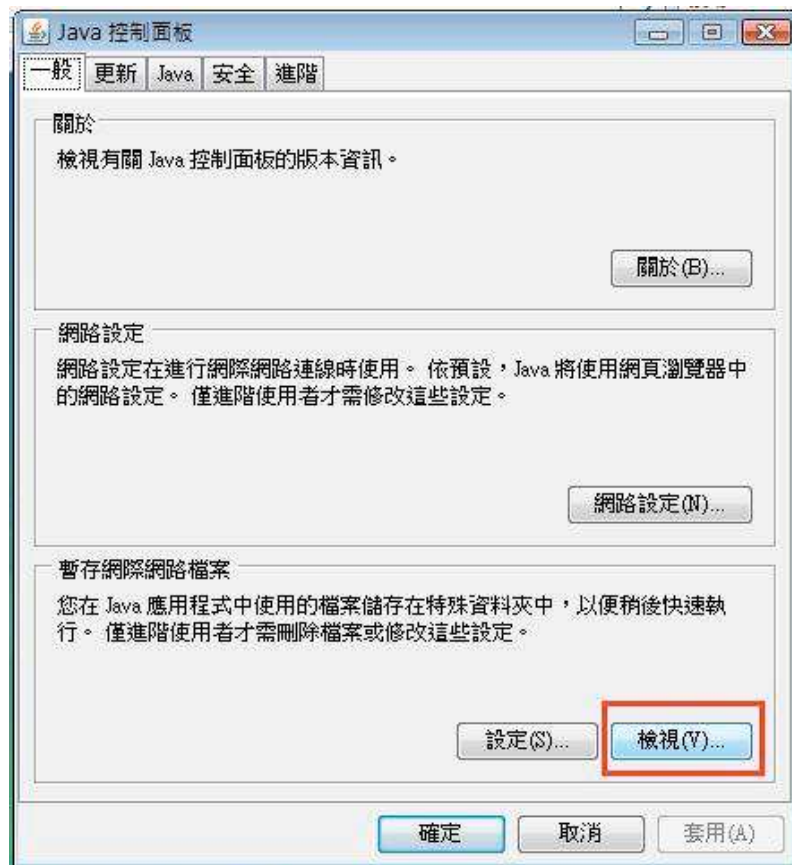
建立桌面捷徑 (J2RE 1.6 版本)

首先按 Windows 左下角的『開始』 > 『控制台』 > 『JAVA』

如你使用 Windows 7，請按 Windows 左下角的『開始』 > 『控制台』 > 『程式集』 > 『JAVA』

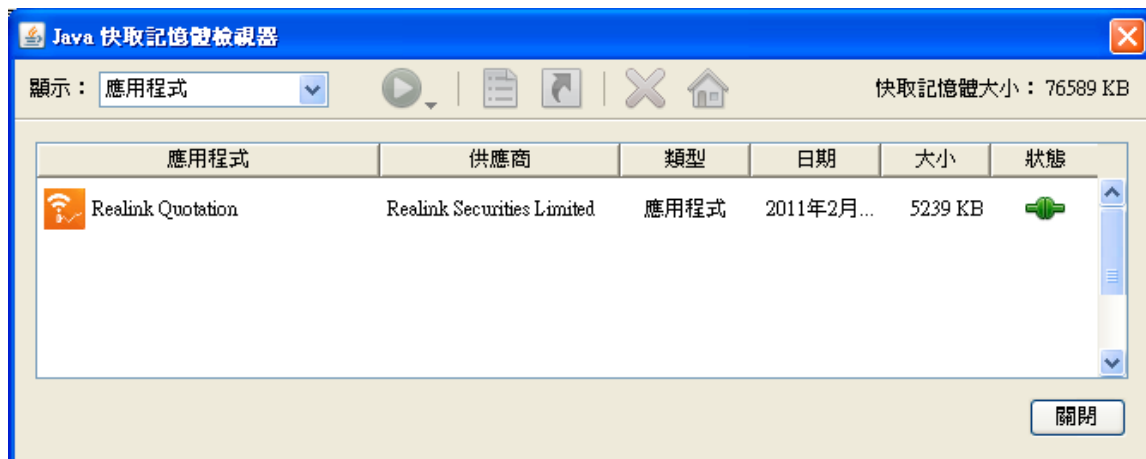


按『JAVA』圖案後 便會出現 Java 控制面板，然後在暫存網際網路檔案按『檢視』。

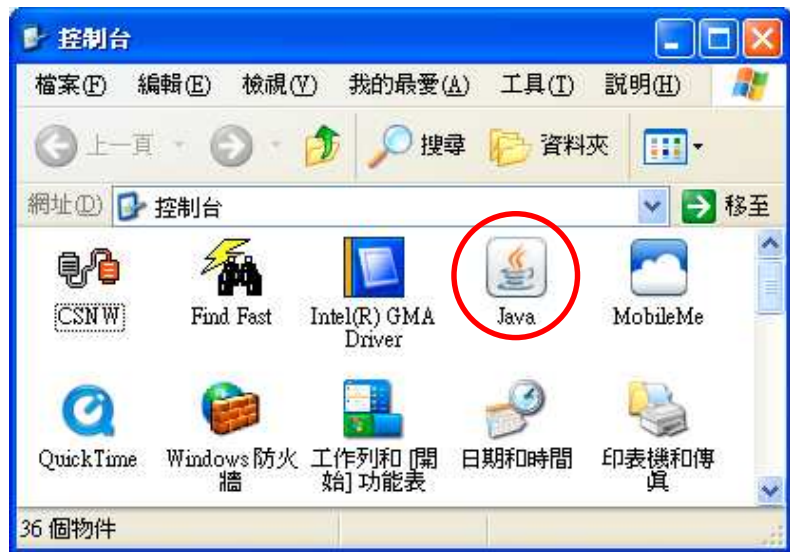


選擇匯信系統圖示，然後按下圖紅格中的『建立捷徑』。

完成安裝後便可關閉此視窗。



Windows XP 用戶可能無法找到 JAVA，請看下圖『切換到傳統檢視』



完成安裝捷徑後，桌面上會有以下捷徑圖示（根據不同報價系統會有不同圖示）。

